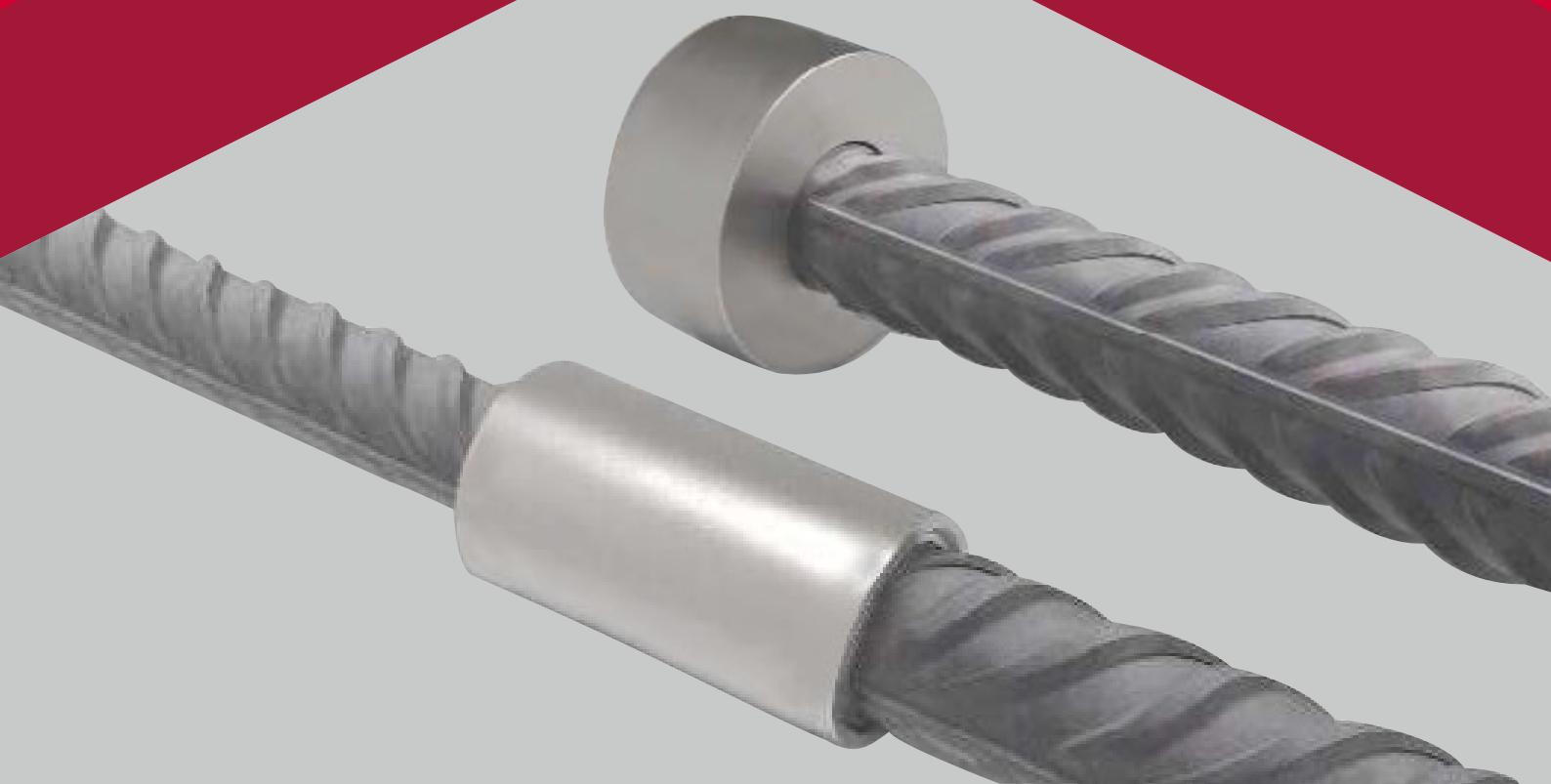




# CONECTORES MECÁNICOS TIPO 2



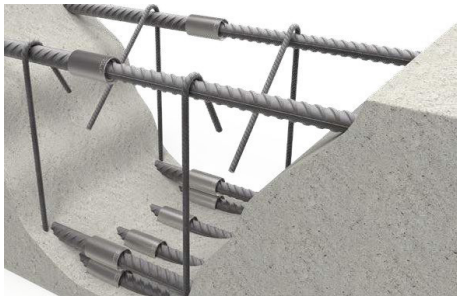
# CONECTORES MECÁNICOS TIPO 2

## DESCRIPCIÓN

Los conectores mecánicos tipo 2, son piezas de acero de forma cilíndrica con rosca interna, que sirven de conexión entre dos barras con el objetivo de conseguir que la rotura de la barra se dé fuera del conector, cumpliendo con los criterios de las norma ACI 318 - Tipo 2.

## USOS

Los conectores mecánicos tipo 2 son conexión diseñadas para unir dos barras de acero que pueden ser aplicados en cualquier ubicación en la construcción columnas, vigas y losas, estos conectores deben ser capaces de desarrollar el 100% de la resistencia a la tracción de las barras empalmadas y múltiples ciclos de carga que se puedan presentar en el transcurso de la vida útil de la edificación.



Vigas



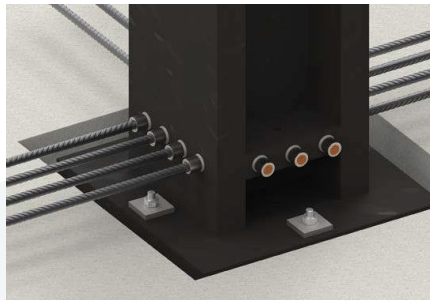
Columnas



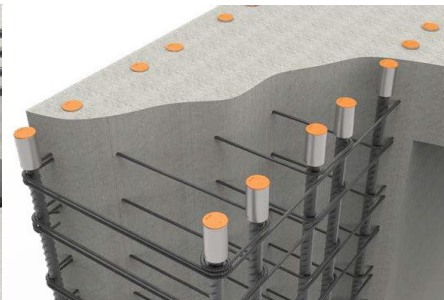
Losas



Anclaje



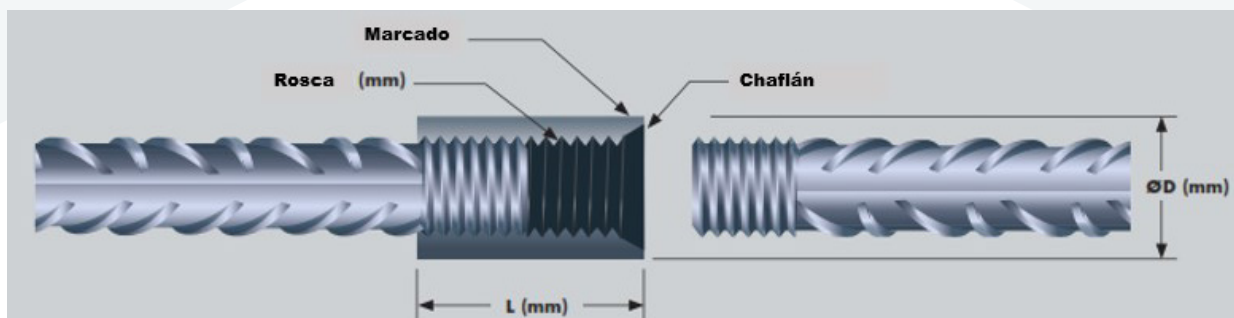
Estructuras mixtas



Extensión futura

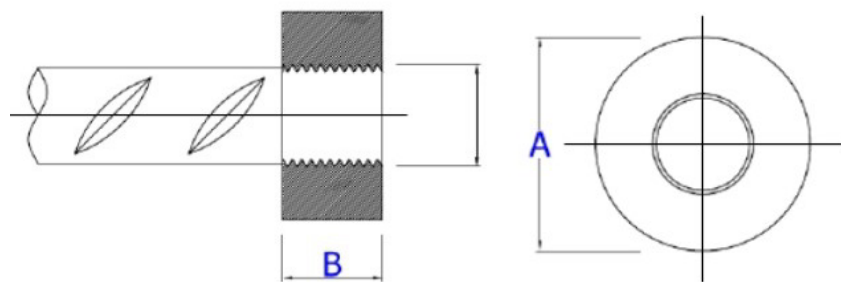
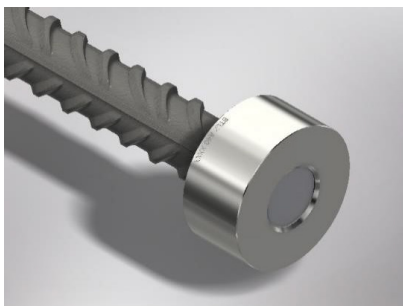
## CARACTERÍSTICAS Y DIMENSIONES

### CONECTORES DE CONTINUIDAD



Tipo Ref.:	Diámetro externo	Longitud	Diámetro Conector Nominal		Peso	Diámetro de Rosca	Marcado
	mm		mm	Designación N°	Pulg.		
PI16	25	46	5	5/8"	0.08	M20 x 2.5	BTLX PI16 XXX
PI19	30	50	6	3/4"	0.14	M24 x 3.0	BTLX PI19 XXX
PI26	38	68	8	1"	0.28	M30 x 3.5	BTLX PI26 XXX
PI36	55	91	11	1 3/8"	0.76	M42 x 4.5	BTLX PI36 XXX

## CONECTORES DE TERMINAL



Tipo Ref.:	Diámetro Nominal Barra		A	B	Diámetro de Rosca	Marcado
	Designación N°	Pulg.	mm	mm		
A20	6	3/4"	48	29	M24 x 3.0	BTLX A20 XX
A26	8	1"	57	35	M30 x 3.5	BTLX A26 XX
A36	11	1 3/8"	83	43	M42 x 4.5	BTLX A36 XX

## VENTAJAS

No se reduce la sección de la barra

- Rápida y de fácil instalación
- Instalación segura
- Desempeño mejorado
- Cumple con los criterios de las normas
  - Tensión y deslizamiento
  - Fatiga
  - Impacto y explosión
  - Sismo violento
  - Baja temperatura





**EMPRESA SIDERÚRGICA DEL PERÚ S.A.A.**

Av. Juan de Arona 151, Torre B, 5to piso, San Isidro  
Teléfono: (51-1) 618 6868

Av. Santiago Antúnez de Mayolo s/n - Chimbote.  
Teléfono: (51-43) 483 000

---

[www.construyeconacerosiderperu.pe](http://www.construyeconacerosiderperu.pe)  
[www.siderperu.com.pe](http://www.siderperu.com.pe)

  /SIDERPERUOFICIAL

